



**TESTATO E CERTIFICATO**

- Permeabilità alla CO<sub>2</sub> (EN 1062-6)
- Proprietà di riflettanza solare, (“Indice di riflessione solare“)
- Marcatura CE (EN 1504-2)



Per maggiori informazioni visita il nostro sito  
[www.kosteritalia.it](http://www.kosteritalia.it).



**CONTATTI**



distribuito da:

**ecobETON**

[koster@ecobeton.it](mailto:koster@ecobeton.it)  
[www.kosteritalia.it](http://www.kosteritalia.it)

**KÖSTER**  
Waterproofing Systems

KÖSTER BAUCHEMIE AG  
Dieselstraße 1-10, 26607 Aurich, Germany  
Phone: +49 4941 9709-0, Fax: +49 4941 9709-40  
[info@koster.eu](mailto:info@koster.eu), [www.koster.eu](http://www.koster.eu)



Impermeabilizzazione liquida  
universale

# Applicazione

## 12 Buone ragioni per KÖSTER 21

### Campi di applicazione

- Uso interno e esterno
- Impermeabilizzazione interrati
- Impermeabilizzazione tetti
- Impermeabilizzazione sotto le piastrelle
- Balconi e terrazze
- Impermeabilizzazione di vasche e bacini
- Inibizione della carbonatazione
- Strato di protezione contro oli sintetici
- Ripristino di vecchi manti bituminosi



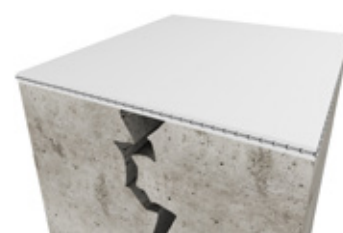
1. Preparazione del fondo



2. Sguscia realizzata con KÖSTER Repair Mortar



3. Primo strato di KÖSTER 21



4. La rete KÖSTER Superfleece viene applicata a fresco sulla prima mano



5. Seconda mano di KÖSTER 21

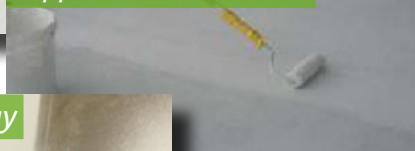


6. Risultato finale

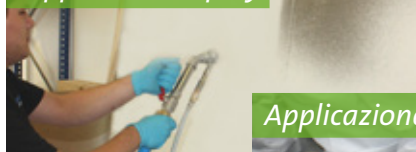
### Applicazione a pennello



### Applicazione a rullo



### Applicazione spray



### Applicazione a spatola



- *Elastico e resistente alle fessure*
- *Per utilizzo interno ed esterno: resistente ai raggi UV, ai sali, all'idrolisi e all'azione del gelo / disgelo*
- *Buona adesione anche su supporti minerali umidi*
- *Ottima adesione su calcestruzzo, metallo, PVC e vecchi manti bituminosi*
- *Facile da applicare*
- *Resistente all'acqua in pressione*
- *Idrofobico (effetto idrorepellente)*
- *Esente da solventi e componenti organici volatili (VOC)*
- *Non contiene isocianati o bitume*
- *Bicomponente a rapida asciugatura*
- *Bianco, riflette la radiazione termica (risparmio energetico)*
- *Applicazione versatile tramite pennello, spatola, rullo, o spray*